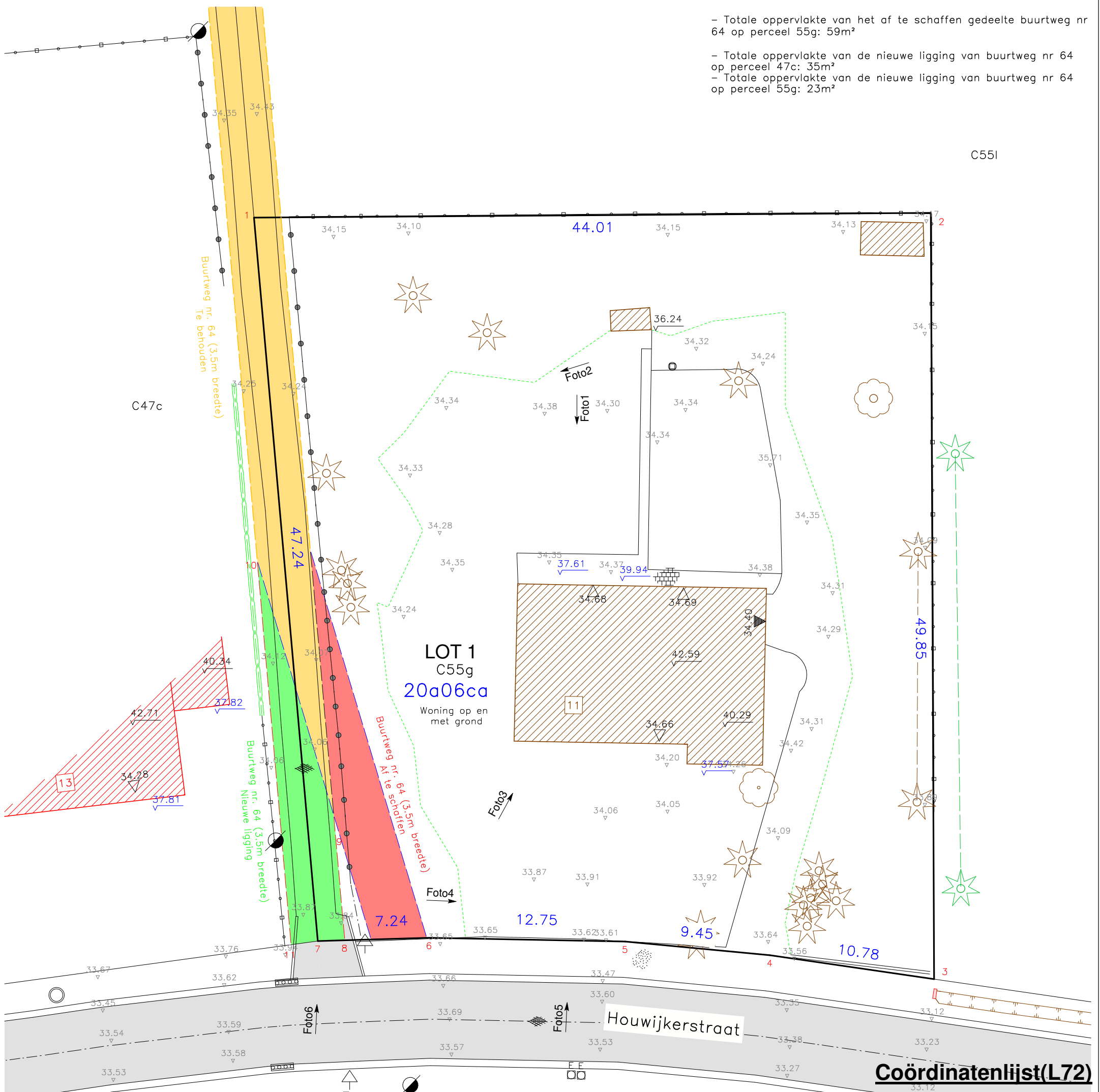


- Totale oppervlakte van het af te schaffen gedeelte buurtweg nr 64 op perceel 55g: 59m²
 - Totale oppervlakte van de nieuwe ligging van buurtweg nr 64 op perceel 47c: 35m²
 - Totale oppervlakte van de nieuwe ligging van buurtweg nr 64 op perceel 55g: 23m²

C55I



Coördinatenlijst(L72)

Nr	X	Y
1	206421.25	180462.12
2	206414.90	180505.67
3	206464.25	180512.72
4	206464.17	180501.93
5	206464.58	180492.49
6	206466.08	180479.83
7	206467.29	180472.69
8	206467.00	180474.41
9	206459.03	180472.59
10	206443.31	180465.39
11	206467.76	180471.00

LEGENDE

- Te slopen bebouwing
 - Bestaande bebouwing
 - Muur
 - Perceelsgrenzen
 - Afsluiting diverse
 - Afsluiting beton glad
 - Rand beplanting
 - Gracht
 - Haag
 - Te rooien naaldboom hoge stam
 - Te rooien loofboom hoge stam
 - Bestaande grenspaal
 - Hoogte nok
 - Hoogte kroonlijst
 - Hoogte dorpel garage
 - Hoogte dorpel
 - Hoogte maaiveld
 - Slokker
 - Verlichtingspaal
 - Betontegels
 - Asphalt
 - Steenslag
 - Verkeersbord
- De overige segmenten en grenspunten zijn niet gematerialiseerd op het terrein.

- Af te schaffen delen buurtweg
- Te behouden buurtweg
- Nieuw tracé buurtweg
- Af te schaffen rooilijn, private bedding
- Te behouden, rooilijn, private bedding
- Nieuwe ligging rooilijn, private bedding

Opmerking: op verkavelingsplan 207/1 staat chemin nr 64 reeds recht ingetekend. Bovendien staat deze hier ingetekend als een servitutedeweg met een breedte van 4m.

Grenzen van aanpalende percelen die weergegeven worden op plan, maar niet als segment beschreven worden zijn louter ter illustratie van de situatie.

Rooilijn- en wijzigingsplan

HERK-DE-STAD, 1ste AFDELING, SECTIE C
 nr. 55g en 47c

Geowijzer
 Landmeters | Experts

Stationsstraat 17 3800 Sint-Truiden
 0479 53 52 90 0498 26 68 98
 info@geowijzer.be www.geowijzer.be

schaal: 1/250 auteur: BS
 referentienr. afbakeningsplan:
 kenm Geowijzer: 2021/M109
 tekening nr: 1

Opgesteld op 20 oktober 2021
 Bart Severi Jorre Herckens
 LAN 171746 LAN 171747
 Landmeter-experten, beëdigd - Rechtbank van
 Eerste Aanleg van Limburg - afdeling Hasselt